

Zusammenstellung S Vorlesungen

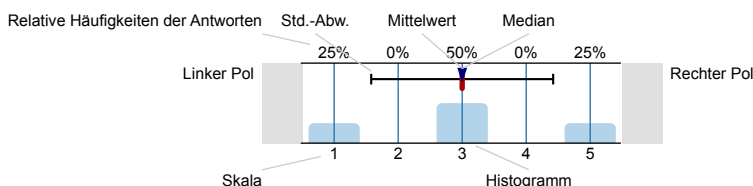
Erfasste Fragebögen = 116



Auswertungsteil der geschlossenen Fragen

Legende

Frage**text**

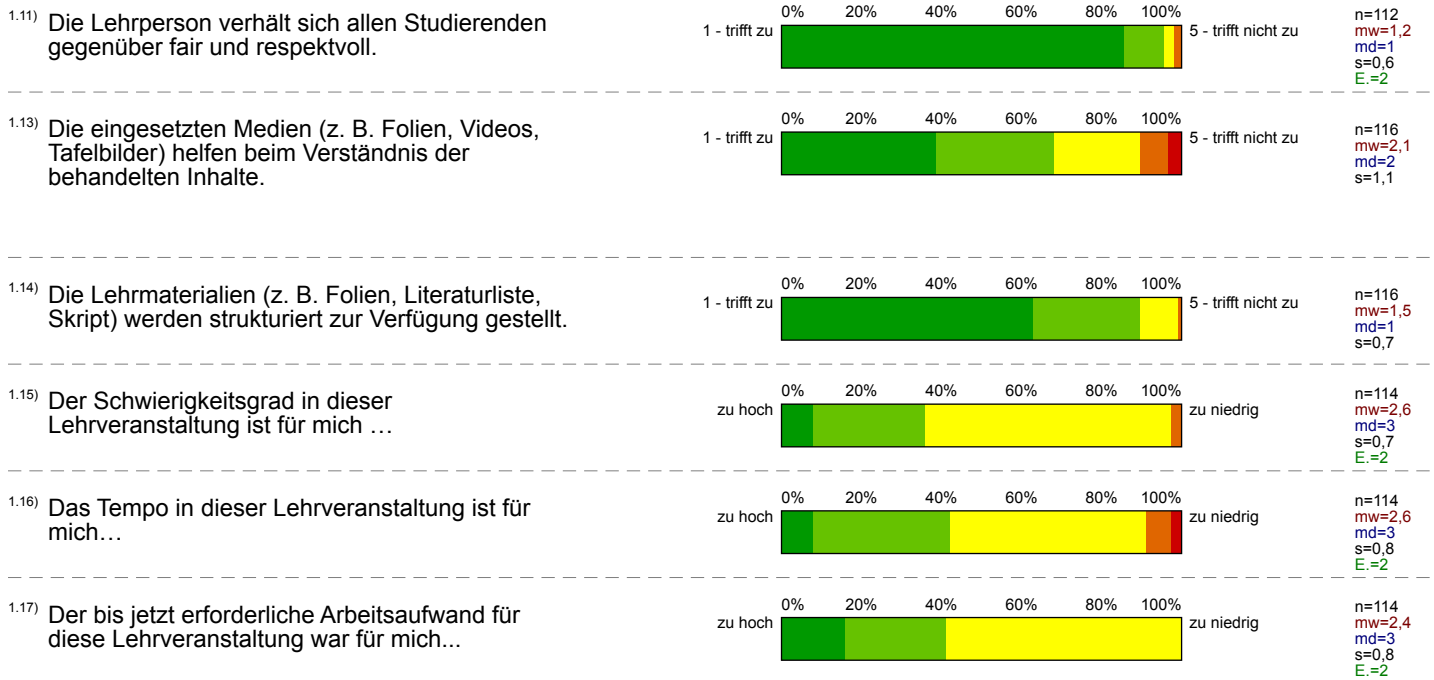


n=Anzahl
mw=Mittelwert
md=Median
s=Std.-Abw.
E.=Enthaltung

1. Fragen zur Lehrveranstaltung

Bitte geben Sie an, ob die folgenden Aussagen Ihrer Meinung nach zutreffen oder nicht zutreffen.

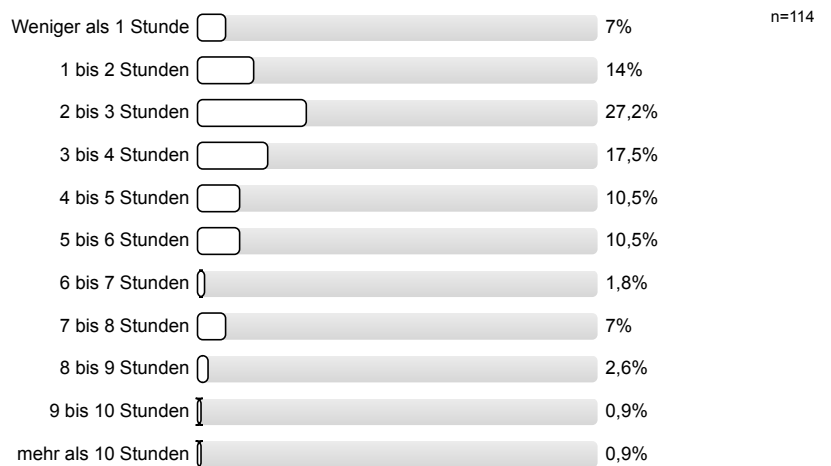
1.1) Die Lehrveranstaltung verläuft nach einer klaren Gliederung.		<p>n=116 mw=1,6 md=1 s=0,9</p>
1.2) Die Ziele der Lehrveranstaltung sind nachvollziehbar.		<p>n=116 mw=2,2 md=2 s=1</p>
1.3) Die Lehrperson teilt sich die zur Verfügung stehende Zeit gut ein.		<p>n=116 mw=1,9 md=2 s=1</p>
1.4) Die Lehrveranstaltung regt zur vertieften Auseinandersetzung mit den behandelten Inhalten an.		<p>n=115 mw=2,6 md=3 s=1,2 E.=1</p>
1.5) Die Lehrperson erklärt verständlich.		<p>n=116 mw=2,2 md=2 s=1,1</p>
1.6) Die eingesetzten Visualisierungen bzw. Beispiele unterstützen das Verständnis der behandelten Inhalte.		<p>n=115 mw=1,9 md=2 s=0,9 E.=1</p>
1.7) Die Lehrperson macht Zusammenhänge zwischen den behandelten Inhalten in dieser Lehrveranstaltung und anderen Studieninhalten deutlich.		<p>n=115 mw=2,5 md=3 s=1 E.=1</p>
1.8) Die Lehrveranstaltung gibt einen Einblick in die praktische Relevanz der behandelten Inhalte.		<p>n=113 mw=2,3 md=2 s=1,1 E.=3</p>
1.9) In dieser Lehrveranstaltung kann ich mich ausreichend inhaltlich beteiligen.		<p>n=110 mw=2,4 md=2 s=1,2 E.=5</p>
1.10) Die Lehrperson steht in ausreichendem Maße für Fragen zur Verfügung.		<p>n=113 mw=1,5 md=1 s=0,7 E.=3</p>



2. Zeitaufwand für die Vorlesung

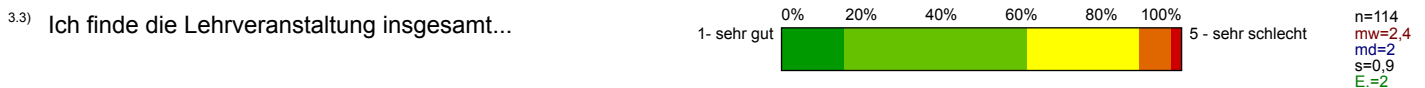
Wie hoch war Ihr durchschnittlicher Zeitaufwand für die Vor- und Nachbereitung dieser Vorlesung pro Woche?

2.1) Zeitaufwand in Stunden pro Woche



3. Gesamturteil

Abschließend haben Sie nun die Möglichkeit, in Ihren eigenen Worten zu loben, Vorschläge zu machen und Kritik zu üben. Bitte schreiben Sie respektvoll, angemessen und konstruktiv, denn ein respektvoller Umgang und angemessene Kritik stärken den Austausch und führen zu einer Weiterentwicklung der Lehrformate.

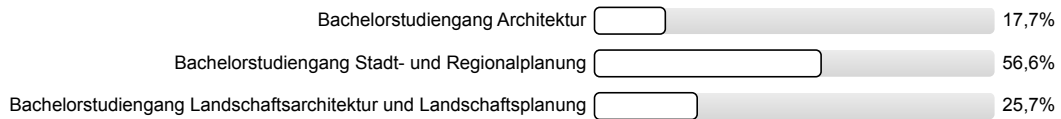


4. Weitere Fragen

4.1) Bitte geben Sie an, welchen Abschluss Sie mit Ihrem aktuellen Studium anstreben.

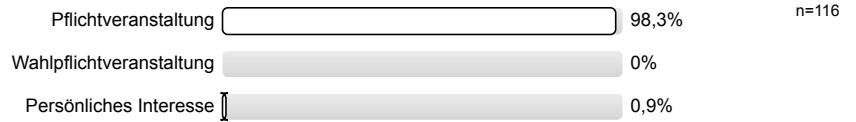


4.2) Bitte geben Sie an, welchen Bachelorstudiengang Sie studieren.

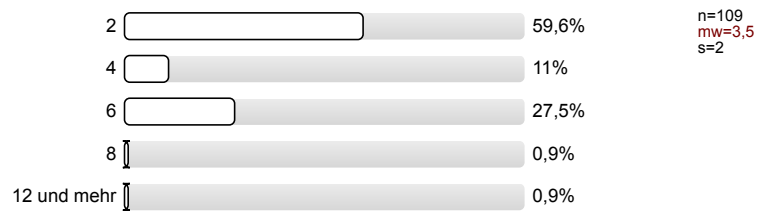


4.3) Bitte geben Sie an, welchen Masterstudiengang Sie studieren. Es wird keine Auswertung angezeigt, da keine Antworten vorhanden sind.

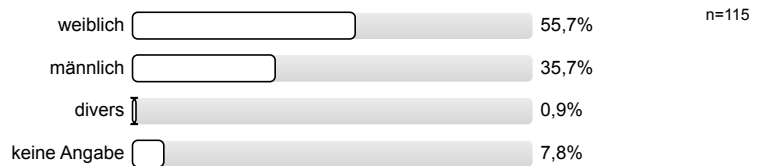
4.4) Bitte geben Sie an, aus welchem Grund Sie die Lehrveranstaltung besuchen.



4.5) Bitte geben Sie an, in welchem Fachsemester Sie studieren.



4.6) Bitte geben Sie an, mit welchem Geschlecht Sie sich identifizieren.

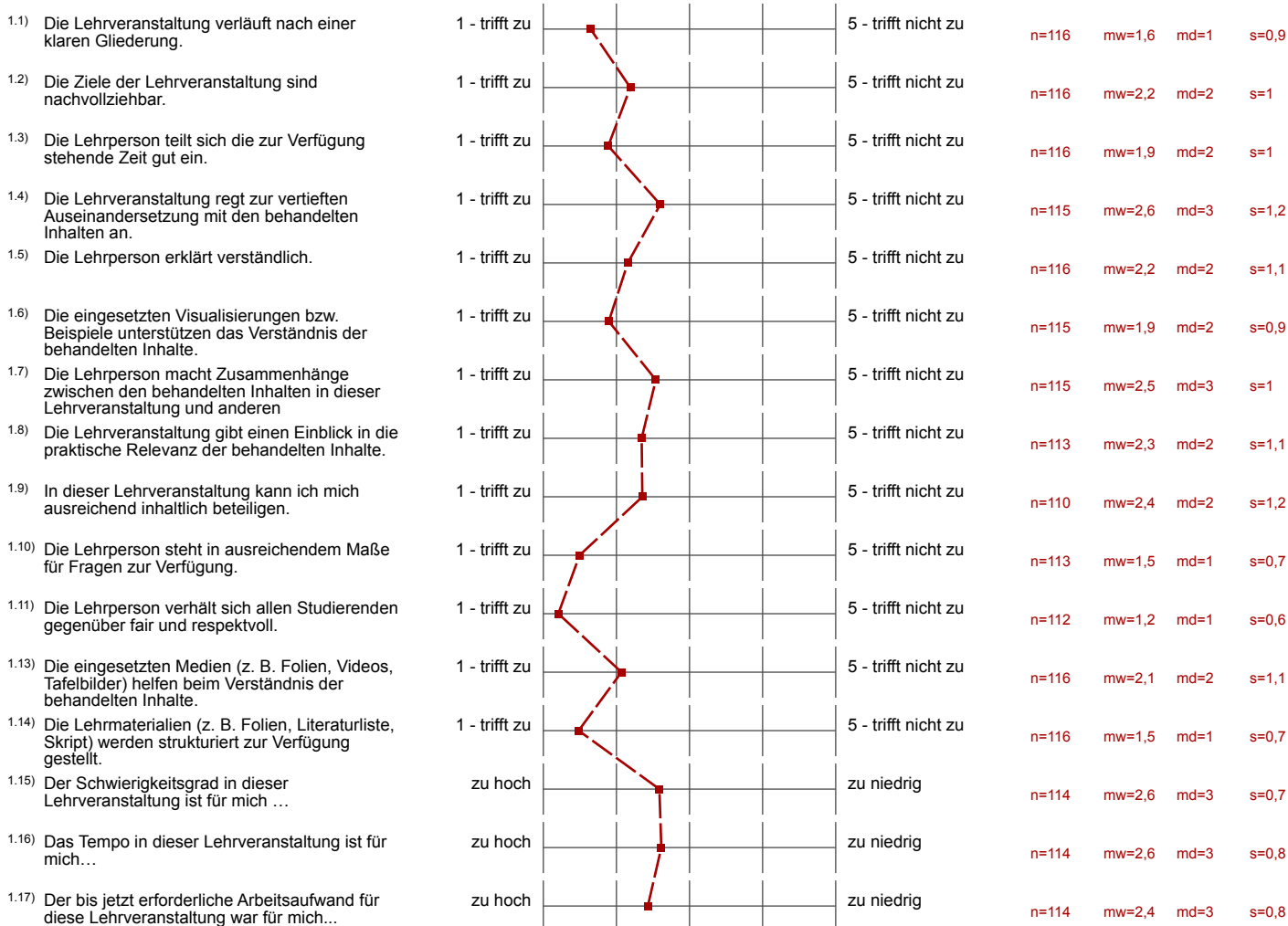


Profillinie

Zusammenstellung: Zusammenstellung S Vorlesungen

Verwendete Werte in der Profillinie: Mittelwert

1. Fragen zur Lehrveranstaltung



3. Gesamturteil

