

# Zusammenstellung L Projekte

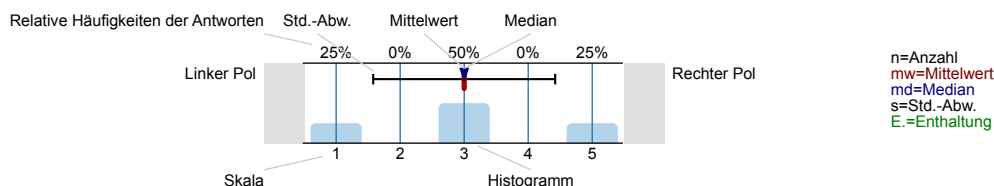
Erfasste Fragebögen = 26



## Auswertungsteil der geschlossenen Fragen

### Legende

Fragestext

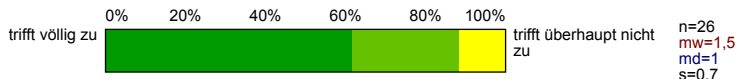


### 1. Fragen zum Projekt/E-Projekt

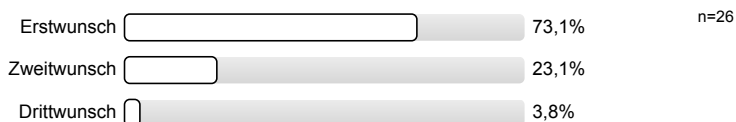
In welchem Maße treffen die folgenden Aussagen auf das Projekt/E-Projekt zu?

Frage	trifft völlig zu	0%	20%	40%	60%	80%	100%	trifft überhaupt nicht zu	n	mw	md	s
1.1) Im Allgemeinen bin ich mit dem Projekt/E-Projekt zufrieden	trifft völlig zu	0%	20%	40%	60%	80%	100%	trifft überhaupt nicht zu	26	1,6	1	0,8
1.2) Das Thema des Projekts/E-Projekts interessiert mich sehr	trifft völlig zu	0%	20%	40%	60%	80%	100%	trifft überhaupt nicht zu	26	1,6	1,5	0,7
1.3) Die Lehrinhalte werden verständlich vermittelt	trifft völlig zu	0%	20%	40%	60%	80%	100%	trifft überhaupt nicht zu	26	1,6	1	0,7
1.4) Der Aufbau und die Ziele des Projekts/E-Projekts wurden klar vorgestellt	trifft völlig zu	0%	20%	40%	60%	80%	100%	trifft überhaupt nicht zu	26	1,8	2	1
1.5) Auf Fragen, Anregungen und Einwände von Studierenden wird sorgfältig eingegangen	trifft völlig zu	0%	20%	40%	60%	80%	100%	trifft überhaupt nicht zu	26	1,2	1	0,4
1.6) Die/ der Lehrende ist im Umgang mit Studierenden freundlich und aufgeschlossen	trifft völlig zu	0%	20%	40%	60%	80%	100%	trifft überhaupt nicht zu	26	1,2	1	0,4
1.7) Die/ der Lehrende ist gut vorbereitet	trifft völlig zu	0%	20%	40%	60%	80%	100%	trifft überhaupt nicht zu	26	1,4	1	0,6
1.8) Die Mitstudierenden haben ein großes Interesse an diesem Projekt/E-Projekt	trifft völlig zu	0%	20%	40%	60%	80%	100%	trifft überhaupt nicht zu	26	2	2	0,7
1.9) Ich lerne in diesem Projekt/E-Projekt viel	trifft völlig zu	0%	20%	40%	60%	80%	100%	trifft überhaupt nicht zu	26	1,5	1	0,6
1.10) Die Arbeit im Projekt/E-Projekt ist anregend	trifft völlig zu	0%	20%	40%	60%	80%	100%	trifft überhaupt nicht zu	25	1,7	1	0,9
1.11) Die Anforderungen im Projekt/E-Projekt sind angemessen	trifft völlig zu	0%	20%	40%	60%	80%	100%	trifft überhaupt nicht zu	26	1,7	1	0,9
1.12) Die Anzahl der Zwischenpräsentationen im Projekt/E-Projekt ist ausreichend	trifft völlig zu	0%	20%	40%	60%	80%	100%	trifft überhaupt nicht zu	26	1,5	1	0,8

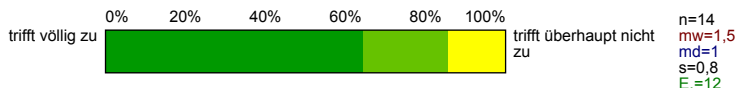
1.13) Die Zwischenpräsentationen im Projekt/E-Projekt sind hilfreich für den Studienerfolg



1.14) Das Projekt/E-Projekt war bei der Einwahl mein



1.15) Die angebotenen Tutorien waren hilfreich für das Verständnis des E-Projekts

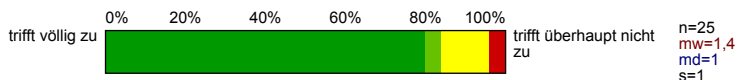


2. Arbeitsplatz für die Projektarbeit/E-Projektarbeit

2.1) Ich habe einen Arbeitsplatz



2.2) Der Arbeitsplatz ist angemessen



3. Zeitaufwand für das Projekt/E-Projekt

Wie hoch ist Ihr durchschnittlicher Zeitaufwand für die Bearbeitung (Teilnahme, Vor- und Nachbereitung) dieses Projekts/E-Projekts pro Woche?  
Zur Erklärung: Für das zugehörige Modul erhalten Sie 12 Credits, pro Credit müssen 30 Stunden Arbeitszeit erbracht werden. In den 16 Wochen von Beginn der Vorlesungszeit bis zur Abgabewoche wären durchschnittlich 22,5 Stunden Arbeitszeit pro Woche zu erbringen.

3.1) Stunden pro Woche



5. Weitere Fragen

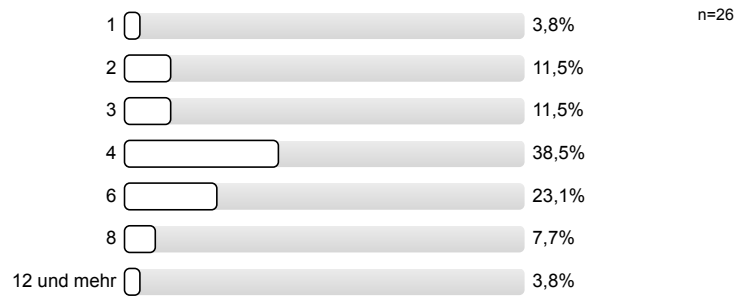
5.1) Abschlussart



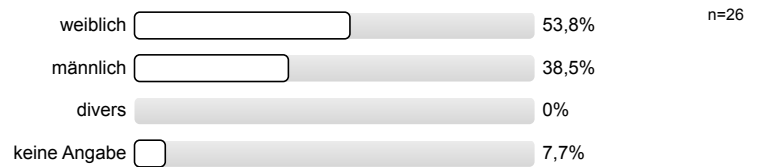
5.2) Welchen Stellenwert hat diese Veranstaltung in Ihrem Studium?



5.3) In welchem Semester studieren Sie?



5.4) Geschlecht

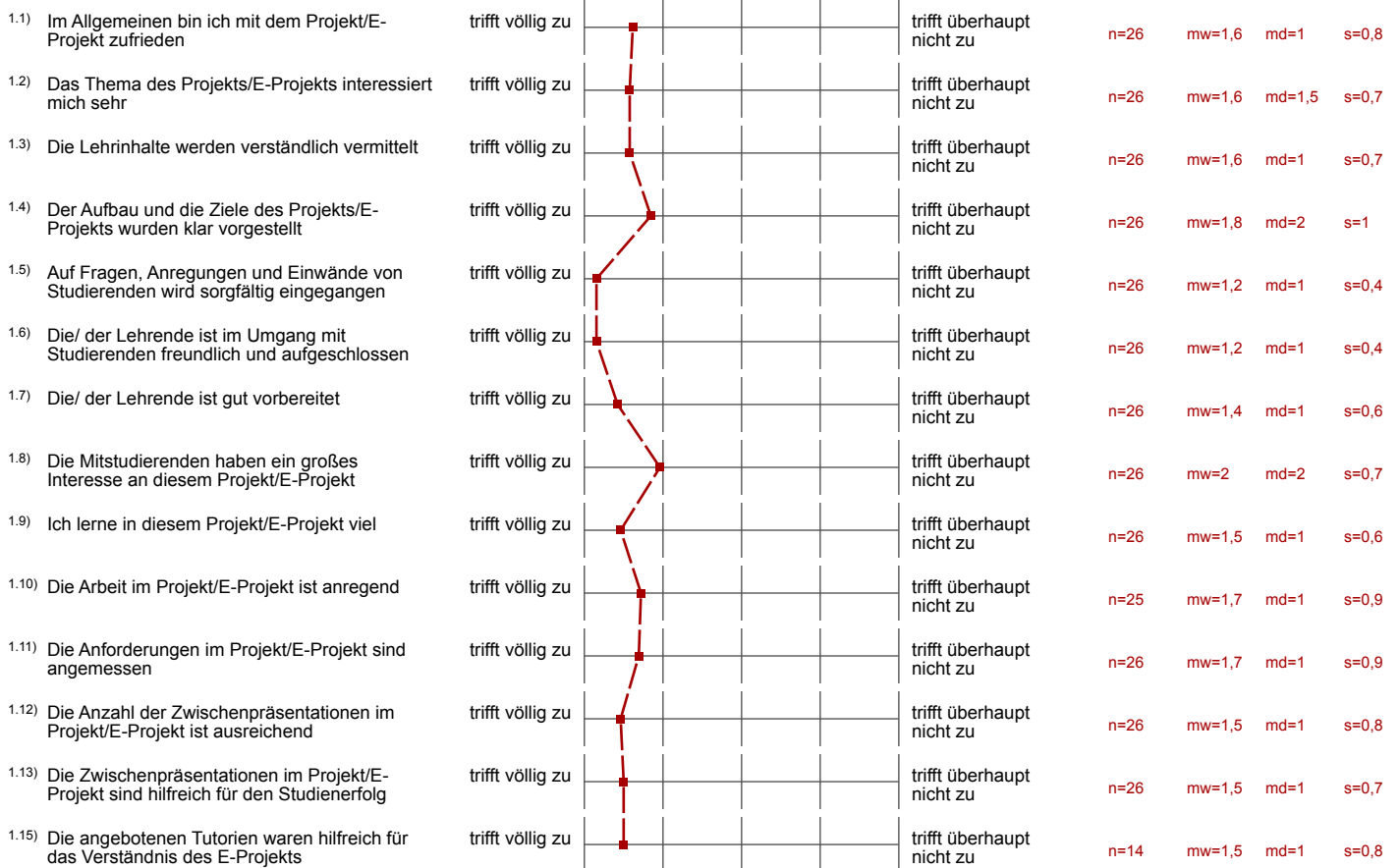


# Profillinie

Zusammenstellung: Zusammenstellung L Projekte

Verwendete Werte in der Profillinie: Mittelwert

## 1. Fragen zum Projekt/E-Projekt



## 2. Arbeitsplatz für die Projektarbeit/E-Projektarbeit

