

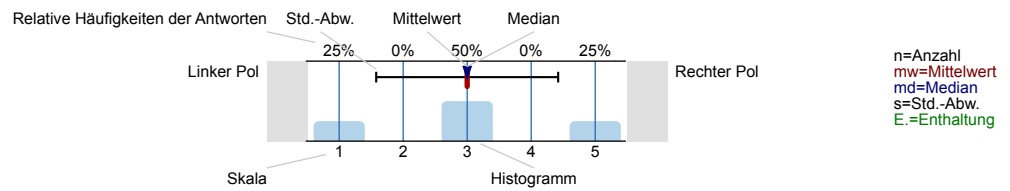
[rk] _LVE_SoSe2022_Wa- hlpflichtveranstaltungen

UNIKASSEL
VERSITÄT
BAUINGENIEUR
UND
UMWELT
INGENIEURWESEN

Auswertungsteil der geschlossenen Fragen

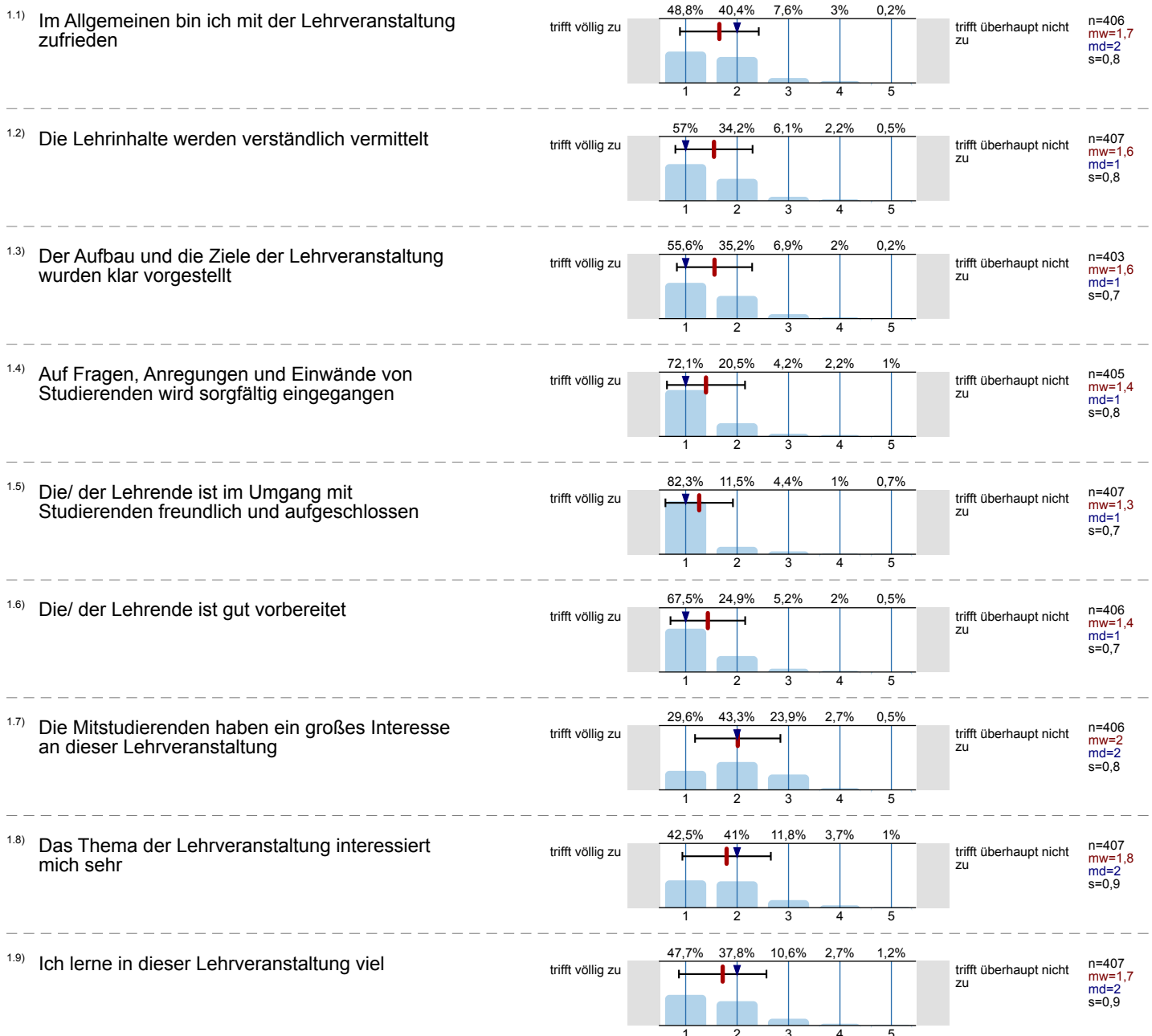
Legende

Fragetext

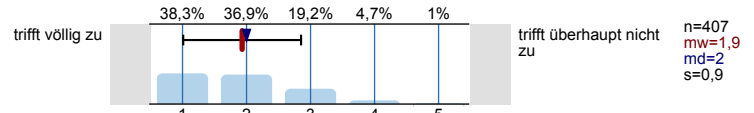


1. Bewertung der Lehrveranstaltung

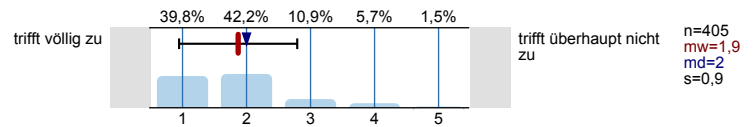
In welchem Maße treffen die folgenden Aussagen auf diese Lehrveranstaltung zu?



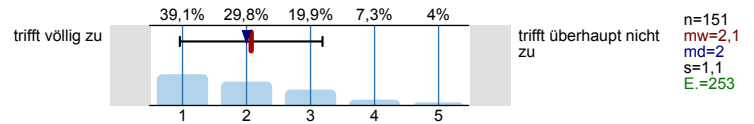
1.10) Die Lehrveranstaltung ist anregend



1.11) Die Anforderungen in der Lehrveranstaltung sind angemessen



1.12) Die angebotenen Tutorien waren hilfreich für das Verständnis der Lehrveranstaltung



2. Zeitaufwand für die Lehrveranstaltung

Wie hoch ist Ihr durchschnittlicher Zeitaufwand für die Vor- und Nachbereitung dieser Lehrveranstaltung pro Woche?

2.1) Stunden pro Woche

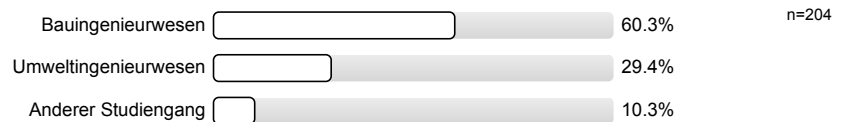


4. Weitere Fragen

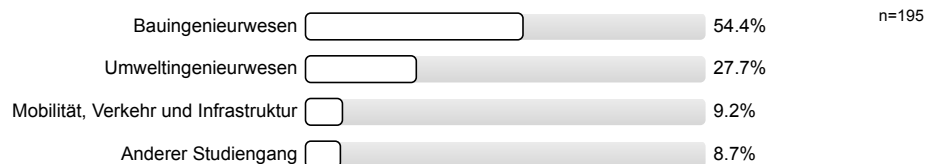
4.1) Abschlussart



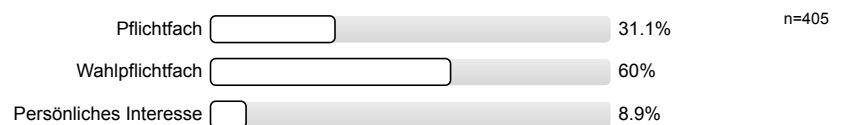
4.2) Welchen Bachelorstudiengang studieren Sie?



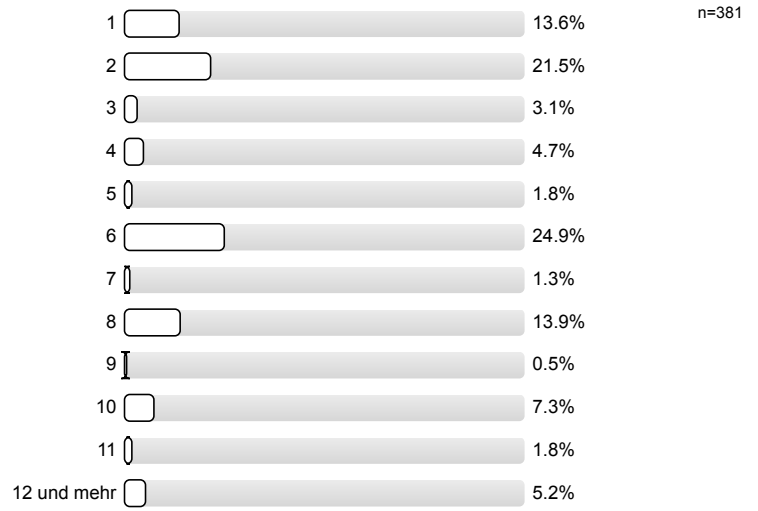
4.3) Welchen Masterstudiengang studieren Sie?



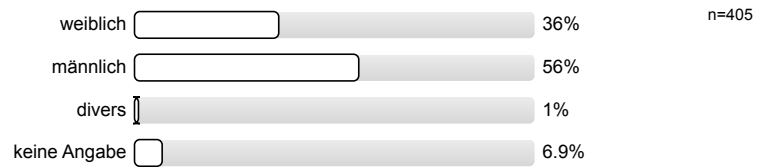
4.4) Welchen Stellenwert hat diese Veranstaltung in Ihrem Studium?



4.5) In welchem Semester studieren Sie?



4.6) Geschlecht



Profillinie

Zusammenstellung: [rk]_LVE_SoSe2022_Wahlpflichtveranstaltungen

Verwendete Werte in der Profillinie: Mittelwert

1. Bewertung der Lehrveranstaltung

1.1) Im Allgemeinen bin ich mit der Lehrveranstaltung zufrieden	trifft völlig zu		trifft überhaupt nicht zu	n=406	mw=1,7	md=2,0	s=0,8
1.2) Die Lehrinhalte werden verständlich vermittelt	trifft völlig zu		trifft überhaupt nicht zu	n=407	mw=1,6	md=1,0	s=0,8
1.3) Der Aufbau und die Ziele der Lehrveranstaltung wurden klar vorgestellt	trifft völlig zu		trifft überhaupt nicht zu	n=403	mw=1,6	md=1,0	s=0,7
1.4) Auf Fragen, Anregungen und Einwände von Studierenden wird sorgfältig eingegangen	trifft völlig zu		trifft überhaupt nicht zu	n=405	mw=1,4	md=1,0	s=0,8
1.5) Die/ der Lehrende ist im Umgang mit Studierenden freundlich und aufgeschlossen	trifft völlig zu		trifft überhaupt nicht zu	n=407	mw=1,3	md=1,0	s=0,7
1.6) Die/ der Lehrende ist gut vorbereitet	trifft völlig zu		trifft überhaupt nicht zu	n=406	mw=1,4	md=1,0	s=0,7
1.7) Die Mitstudierenden haben ein großes Interesse an dieser Lehrveranstaltung	trifft völlig zu		trifft überhaupt nicht zu	n=406	mw=2,0	md=2,0	s=0,8
1.8) Das Thema der Lehrveranstaltung interessiert mich sehr	trifft völlig zu		trifft überhaupt nicht zu	n=407	mw=1,8	md=2,0	s=0,9
1.9) Ich lerne in dieser Lehrveranstaltung viel	trifft völlig zu		trifft überhaupt nicht zu	n=407	mw=1,7	md=2,0	s=0,9
1.10) Die Lehrveranstaltung ist anregend	trifft völlig zu		trifft überhaupt nicht zu	n=407	mw=1,9	md=2,0	s=0,9
1.11) Die Anforderungen in der Lehrveranstaltung sind angemessen	trifft völlig zu		trifft überhaupt nicht zu	n=405	mw=1,9	md=2,0	s=0,9
1.12) Die angebotenen Tutorien waren hilfreich für das Verständnis der Lehrveranstaltung	trifft völlig zu		trifft überhaupt nicht zu	n=151	mw=2,1	md=2,0	s=1,1