

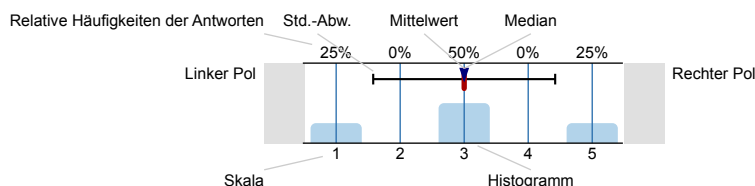
LVE_WiSe2324_BA-Umweltung

Erfasste Fragebögen = 209

Auswertungsteil der geschlossenen Fragen

Legende

Fragestext



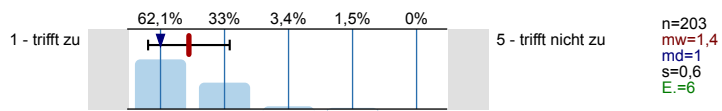
n=Anzahl
mw=Mittelwert
md=Median
s=Std.-Abw.
E.=Enthaltung

1. Fragen zur Lehrveranstaltung

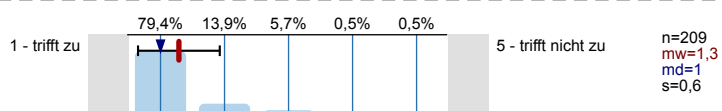
Bitte geben Sie an, ob die folgenden Aussagen Ihrer Meinung nach zutreffen oder nicht zutreffen.

1.1) Die Lehrveranstaltung verläuft nach einer klaren Gliederung.		5 - trifft nicht zu	n=208 mw=1,5 md=1 s=0,7 E.=1
1.2) Die Ziele der Lehrveranstaltung sind nachvollziehbar.		5 - trifft nicht zu	n=209 mw=1,7 md=2 s=0,8
1.3) Die Lehrperson teilt sich die zur Verfügung stehende Zeit gut ein.		5 - trifft nicht zu	n=209 mw=1,9 md=2 s=0,8
1.4) Die Lehrveranstaltung regt zur vertieften Auseinandersetzung mit den behandelten Inhalten an.		5 - trifft nicht zu	n=208 mw=2,2 md=2 s=1 E.=1
1.5) Die Lehrperson erklärt verständlich.		5 - trifft nicht zu	n=208 mw=1,8 md=2 s=0,9 E.=1
1.6) Die eingesetzten Visualisierungen bzw. Beispiele unterstützen das Verständnis der behandelten Inhalte.		5 - trifft nicht zu	n=207 mw=1,6 md=2 s=0,7 E.=1
1.7) Die Lehrperson macht Zusammenhänge zwischen den behandelten Inhalten in dieser Lehrveranstaltung und anderen Studieninhalten deutlich.		5 - trifft nicht zu	n=203 mw=2,1 md=2 s=0,9 E.=4
1.8) Die Lehrveranstaltung gibt einen Einblick in die praktische Relevanz der behandelten Inhalte.		5 - trifft nicht zu	n=207 mw=1,9 md=2 s=0,9 E.=1
1.9) In dieser Lehrveranstaltung kann ich mich ausreichend inhaltlich beteiligen.		5 - trifft nicht zu	n=193 mw=2 md=2 s=1 E.=15

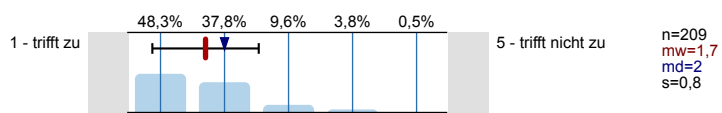
1.10) Die Lehrperson steht in ausreichendem Maße für Fragen zur Verfügung.



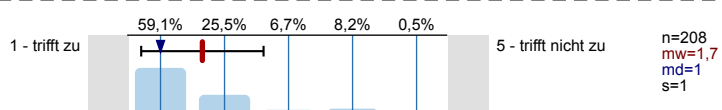
1.11) Die Lehrperson verhält sich allen Studierenden gegenüber fair und respektvoll.



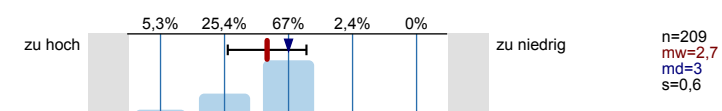
1.13) Die eingesetzten Medien (z. B. Folien, Videos, Tafelbilder) helfen beim Verständnis der behandelten Inhalte.



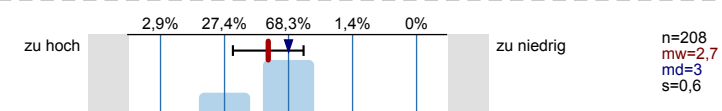
1.14) Die Lehrmaterialien (z. B. Folien, Literaturliste, Skript) werden strukturiert zur Verfügung gestellt.



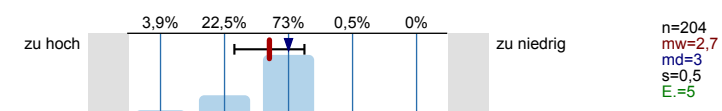
1.15) Der Schwierigkeitsgrad in dieser Lehrveranstaltung ist für mich ...



1.16) Das Tempo in dieser Lehrveranstaltung ist für mich...



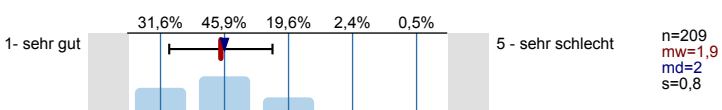
1.17) Der bis jetzt erforderliche Arbeitsaufwand für diese Lehrveranstaltung war für mich...



2. Gesamturteil

Abschließend haben Sie nun die Möglichkeit, in Ihren eigenen Worten zu loben, Vorschläge zu machen und Kritik zu üben. Bitte schreiben Sie respektvoll, angemessen und konstruktiv, denn ein respektvoller Umgang und angemessene Kritik stärken den Austausch und führen zu einer Weiterentwicklung der Lehrformate.

2.3) Ich finde die Lehrveranstaltung insgesamt...

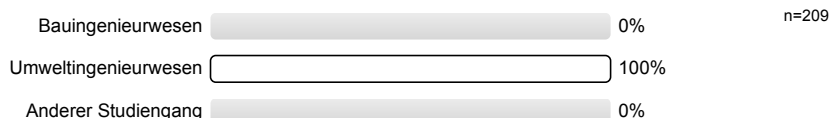


3. Weitere Fragen

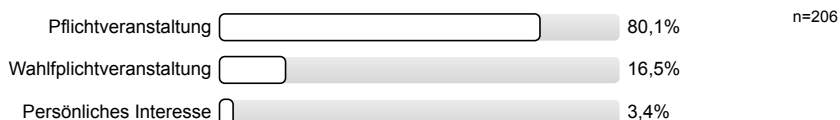
3.1) Bitte geben Sie an, welchen Abschluss Sie mit Ihrem aktuellen Studium anstreben.



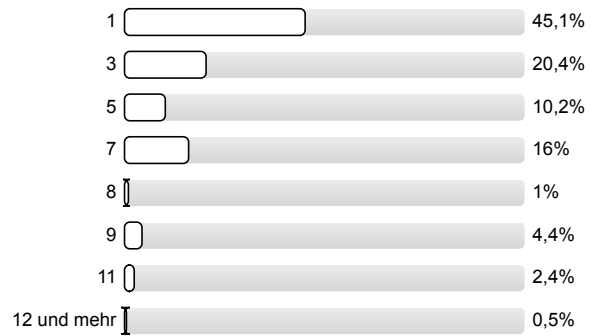
3.2) Bitte geben Sie an, welchen Bachelorstudiengang Sie studieren.



3.4) Bitte geben Sie an, aus welchem Grund Sie die Lehrveranstaltung besuchen.

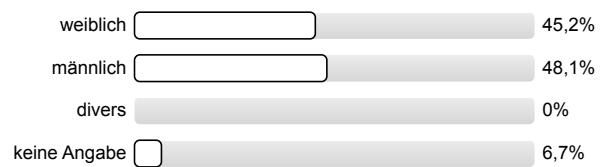


3.5) Bitte geben Sie an, in welchem Fachsemester Sie studieren.



n=206
mw=3,5
s=2,9

3.6) Bitte geben Sie an, mit welchem Geschlecht Sie sich identifizieren.



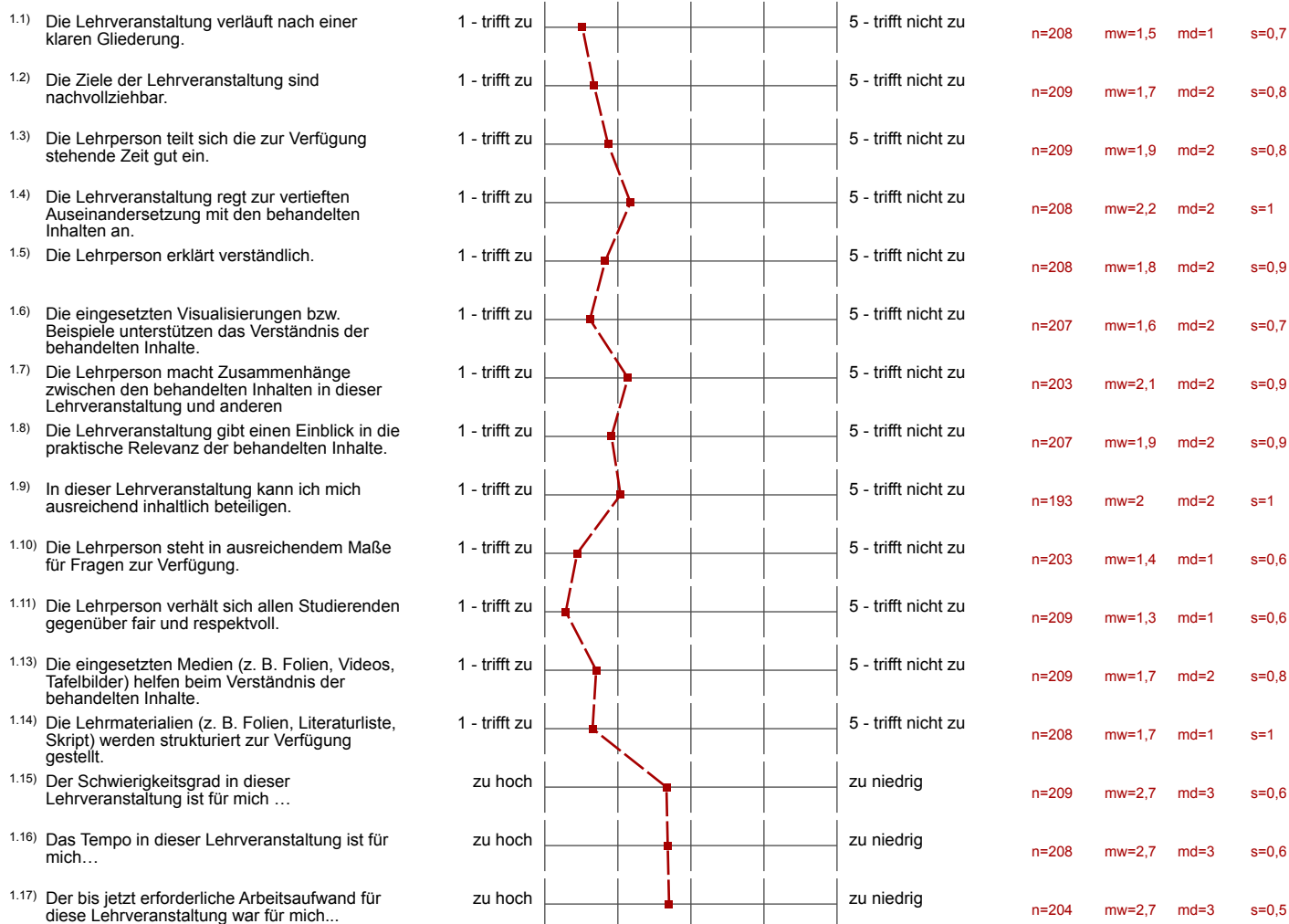
n=208

Profillinie

Untergruppe: LVE_WiSe2324_BA-Umweltng

Verwendete Werte in der Profillinie: Mittelwert

1. Fragen zur Lehrveranstaltung



2. Gesamturteil

