

Begrüßung der Erstsemester des Studiengangs Wirtschaftsingenieurwesen

Fachrichtung Bauingenieurwesen

Musterstudienplan Fachrichtung Bauingenieurwesen

Semester		Musterstudienplan Bachelor Wirtschaftsingenieurwesen Bauingenieurwesen						Summe:
VI		Wahlpflichtbereich: Wirtschafts- wissenschaften (12 CP)	Wahlpflichtbereich: Integration (12 CP)	Bachelorarbeit (12 CP)			Wahlpflichtbereich: Bauingenieurwesen (12 CP)	30 CP
V				Qualitäts- management I (3 CP)	Projekt- management I (3 CP)	Baubetrieb (6 CP)		30 CP
IV		Entscheidungsorientierte Unternehmensrechnung (6 CP)	Makroökonomik (6 CP)	Baubetriebswirtschaft (6 CP)	Schlüsselkompetenzen (6 CP)	Massivbau (6 CP)	30 CP	
III		Marketing (6 CP)	Mikroökonomik (6 CP)	Induktive Statistik (6 CP)	Baustatik I (6 CP)	Grundlagen konstruktiver Ing.-Bau (3 CP)	Geo- technik (3 CP)	30 CP
II		Finanzwirtschaft (6 CP)	Recht für Wirtschafts- ingenieure (6 CP)	Mathematik II (9 CP)	Baukon- struktion (6CP)	Werkstoffe des BW (6 CP)	Mechanik II (6 CP)	30 CP
I		Strategie und Leistungsprozesse (6 CP)		Mathematik I (9 CP)			Mechanik I (6 CP)	30 CP
							Credits	

Legende

- Wirtschafts-
wissenschaften
- Integrations-
fächer
- Ingenieur-
wissenschaften
- Mathematik /
Methoden
- CP = ECTS - Credit

Stand: September 2020

Bauingenieur- und Umweltingenieurwesen 2024

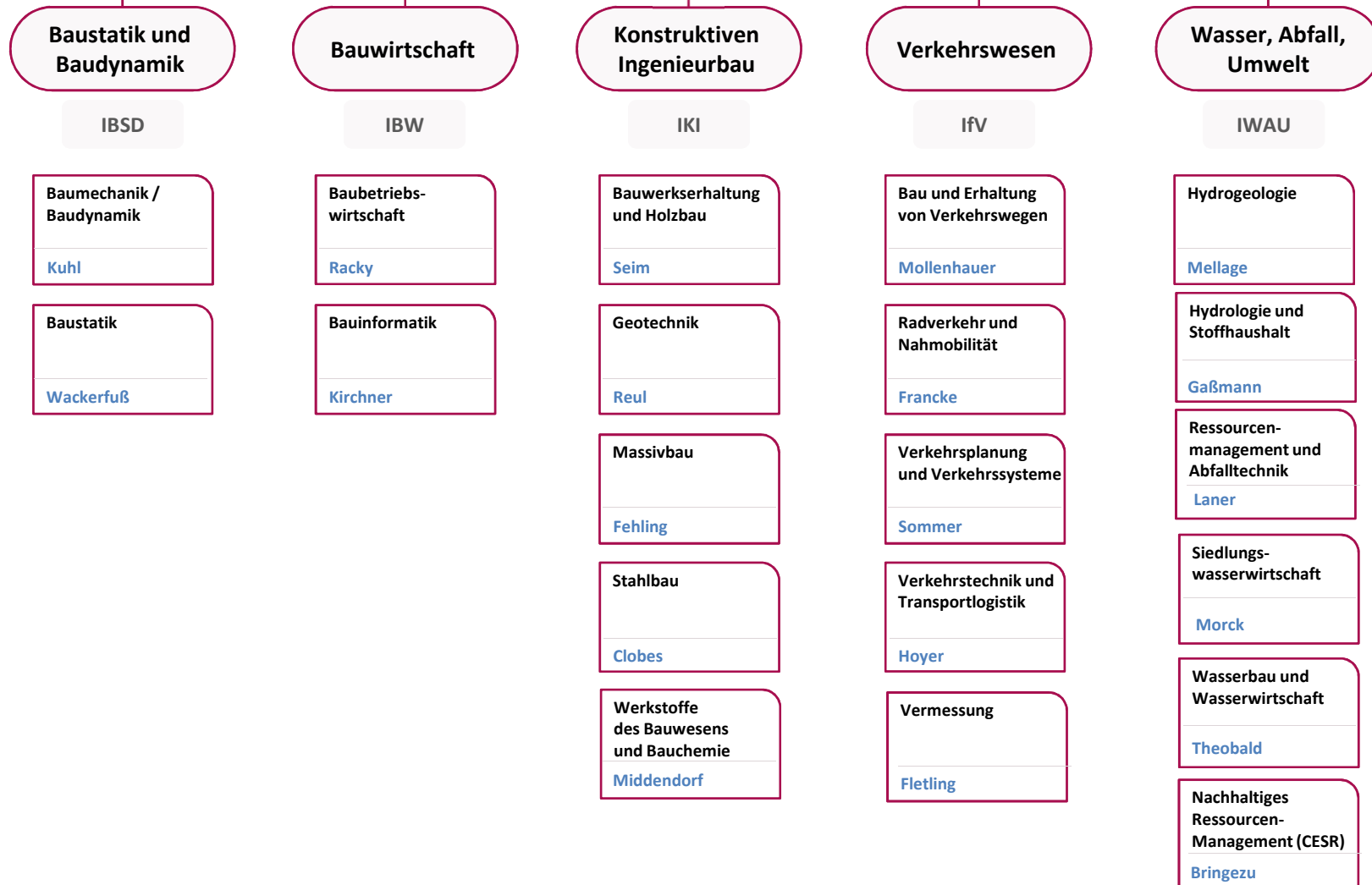
Amtliche
Materialprüfanstalt

AMPA

VPUW

Versuchsanstalt und Prüfstelle
für Umweltechnik und Wasserbau

Institute für



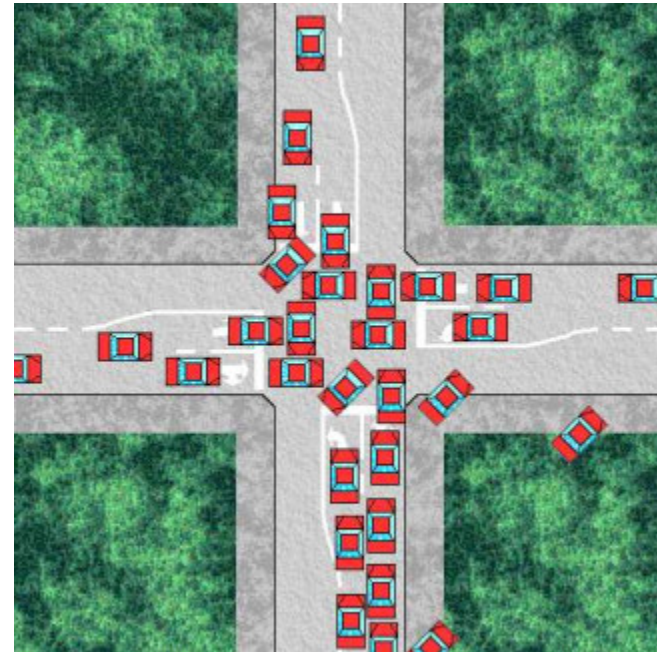
Konstruktiver Ingenieurbau



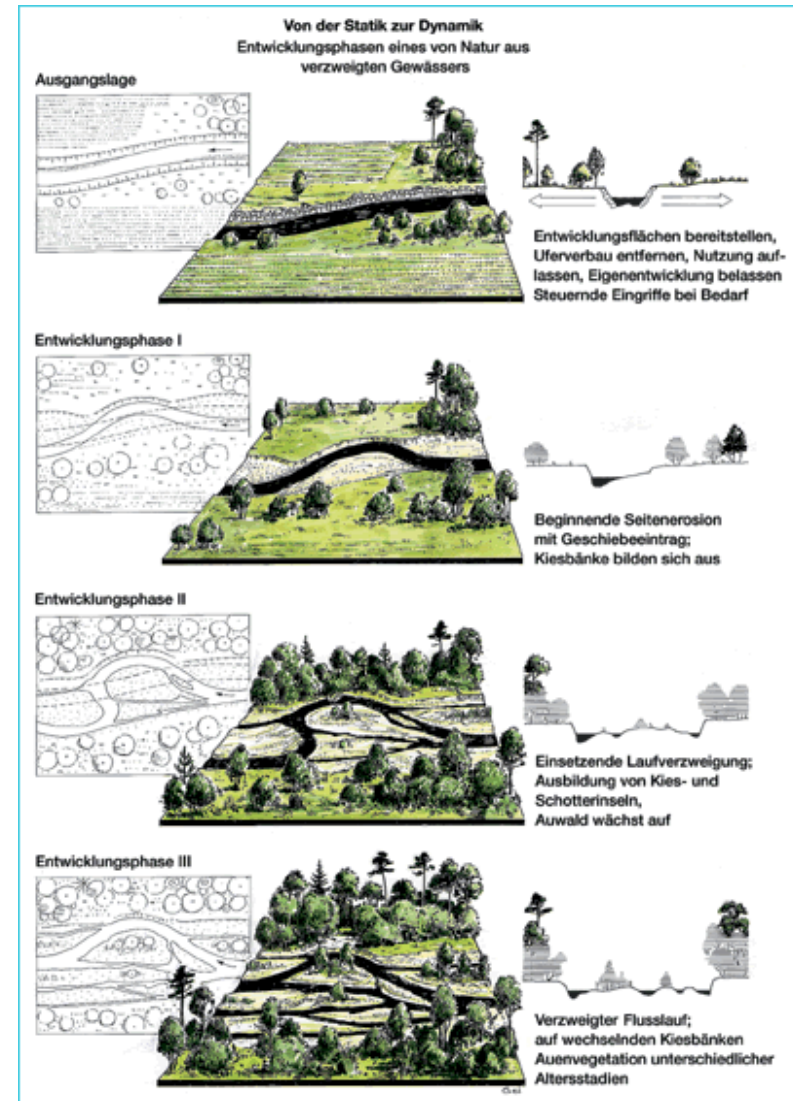
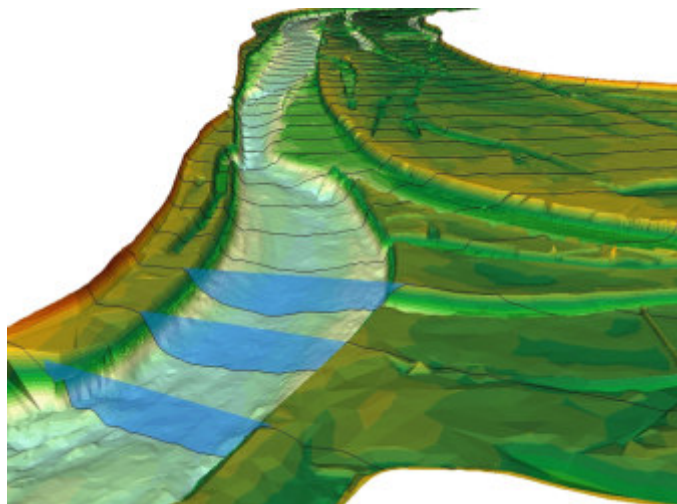
Konstruktiver Ingenieurbau



Verkehrswesen



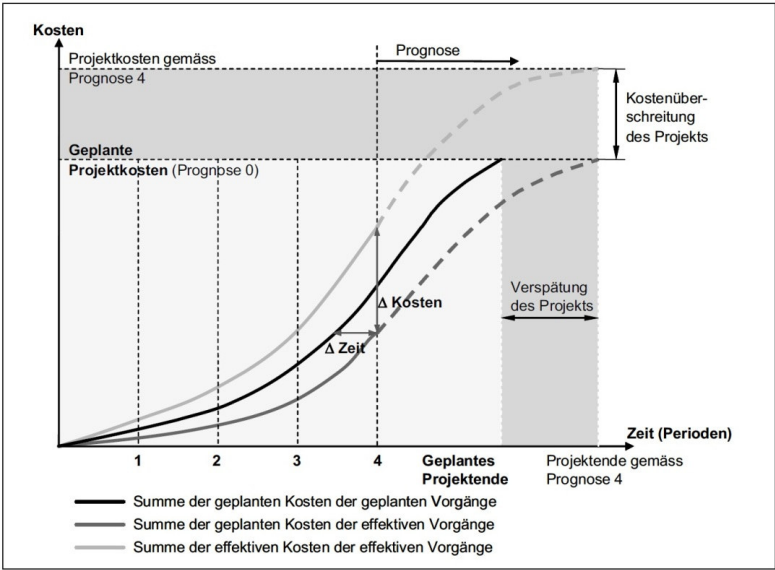
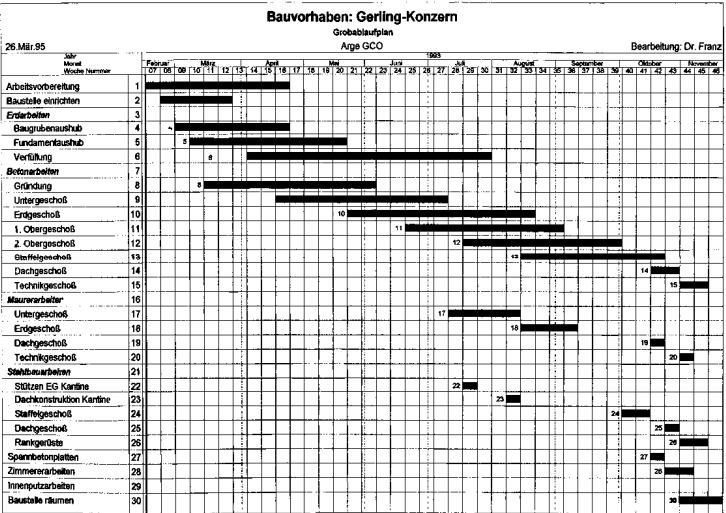
Wasserbau



Wasserbau



Baubetrieb und Baumanagement



Historische Entwicklung der Baubetriebslehre

„Die wissenschaftliche Betriebsführung, die jetzt mit Verbreitung der Taylorschen Lehre auch im Bauwesen Eingang findet, muß systematisch ausgebaut werden. [...]

Die hierzu gehörenden Fragen, die wissenschaftlich zusammengefaßt und ausgebaut werden müssen, sind:

die Organisation von Bauunternehmungen und Bauausführungen;

teilweise oder vollständiger Ersatz von Menschenkraft durch Maschinen;

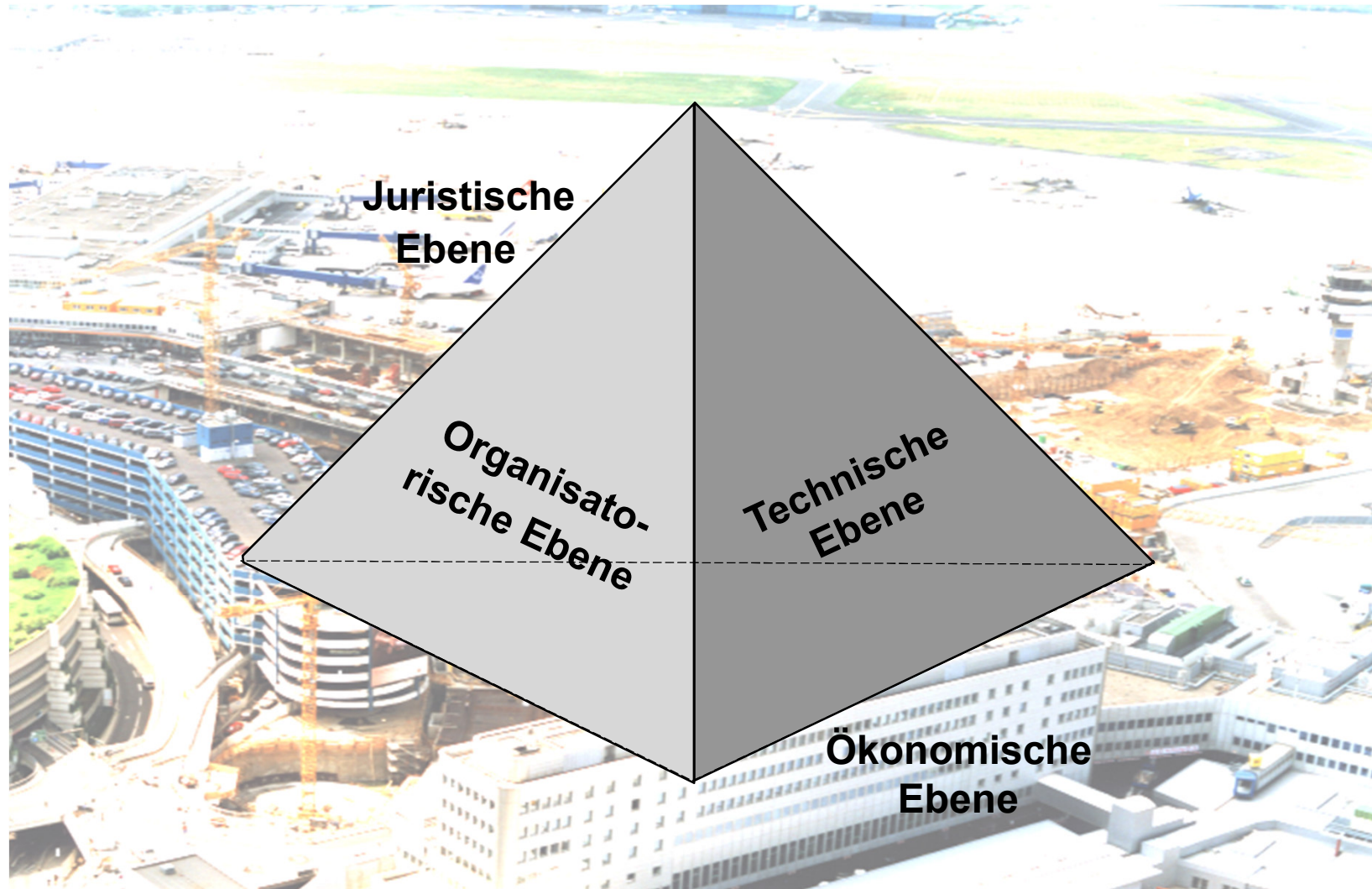
Sparsamkeit mit menschlicher Arbeitskraft durch Schaffung guter Arbeits- und Lebensbedingungen;

Zusammenfassung aller Transportfragen, von dem Orte der Herstellung beginnend bis zur und innerhalb der Verwendungsstelle;

Kalkulation und Vergleich der wirklichen Kosten mit den Selbstkosten eines Bauwerkes.“

Probst, E.: Aufgaben des Bauingenieurs. Der Bauingenieur 1 (1920), Heft 1.

Vier Ebenen eines Bauprojektes



Typische Themen von Abschlussarbeiten am Institut für Bauwirtschaft

- Verfahrens- und Kostenvergleich für die Herstellung von Abwasserleitungen in offener und geschlossener Bauweise
- Entwurf eines Prozessmodells für die Kalkulation der Gebäudetechnik im Rahmen des schlüsselfertigen Hochbaus
- Umwandlung einer ehemals gewerblich genutzten Gebäudegruppe in eine Wohnimmobilie unter Berücksichtigung verschiedener Finanzierungsvarianten
- Untersuchungen zur Optimierung der Materiallogistik im Werk eines Fertighaus-Herstellers unter Beachtung des Lean-Management-Ansatzes

Musterstudienplan Fachrichtung Bauingenieurwesen

Semester		Musterstudienplan Bachelor Wirtschaftsingenieurwesen Bauingenieurwesen						Summe:
VI		Wahlpflichtbereich: Wirtschafts- wissenschaften (12 CP)	Wahlpflichtbereich: Integration (12 CP)	Bachelorarbeit (12 CP)			Wahlpflichtbereich: Bauingenieurwesen (12 CP)	30 CP
V				Qualitäts- management I (3 CP)	Projekt- management I (3 CP)	Baubetrieb (6 CP)		30 CP
IV		Entscheidungsorientierte Unternehmensrechnung (6 CP)	Makroökonomik (6 CP)	Baubetriebswirtschaft (6 CP)	Schlüsselkompetenzen (6 CP)	Massivbau (6 CP)	30 CP	
III		Marketing (6 CP)	Mikroökonomik (6 CP)	Induktive Statistik (6 CP)	Baustatik I (6 CP)	Grundlagen konstruktiver Ing.-Bau (3 CP)	Geo- technik (3 CP)	30 CP
II		Finanzwirtschaft (6 CP)	Recht für Wirtschafts- ingenieure (6 CP)	Mathematik II (9 CP)	Baukon- struktion (6CP)	Werkstoffe des BW (6 CP)	Mechanik II (6 CP)	30 CP
I		Strategie und Leistungsprozesse (6 CP)		Mathematik I (9 CP)			Mechanik I (6 CP)	30 CP
							Credits	

Legende

- Wirtschafts-
wissenschaften
- Integrations-
fächer
- Ingenieur-
wissenschaften
- Mathematik /
Methoden
- CP = ECTS - Credit

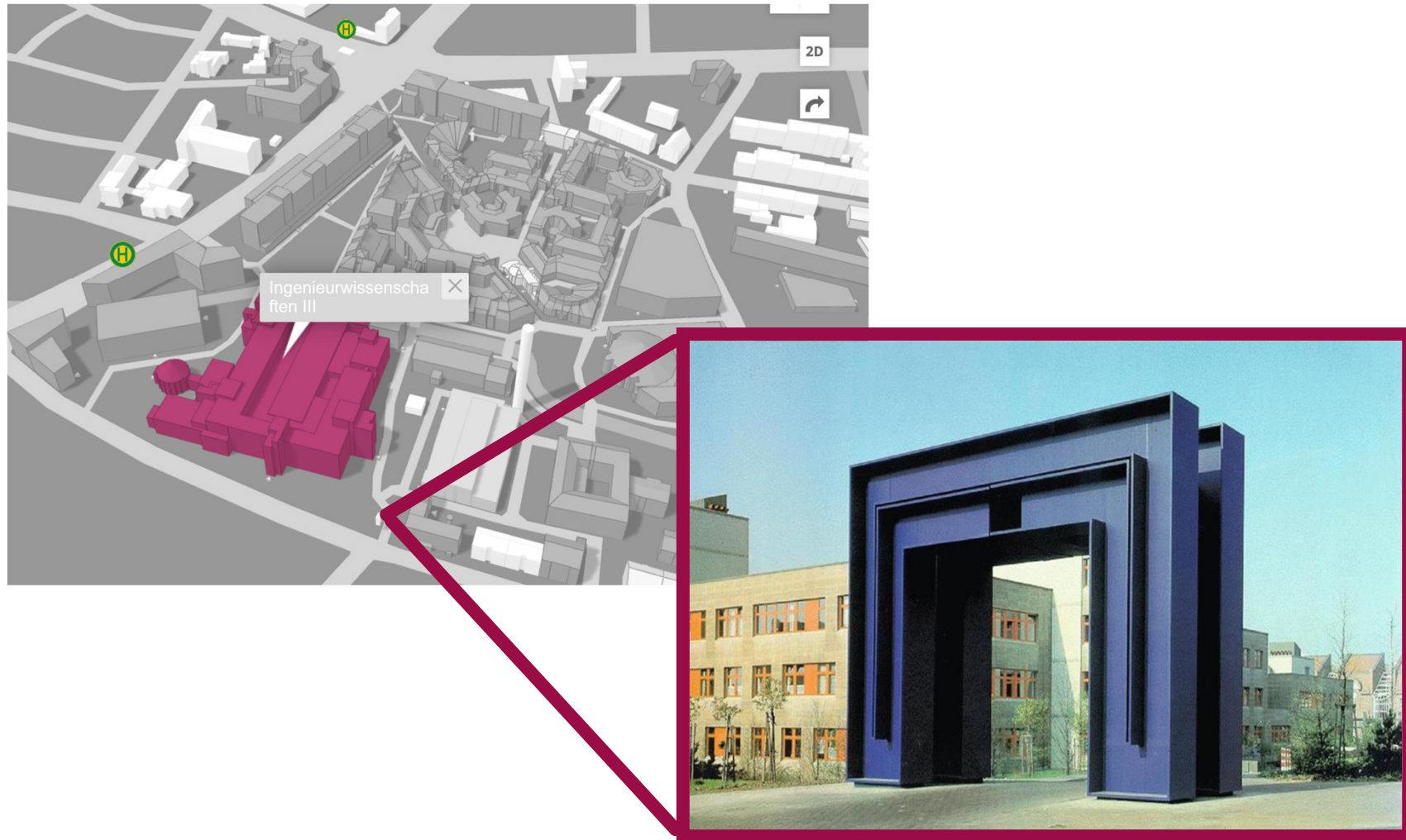
Stand: September 2020

Campus Holländischer Platz



Quelle: Google Maps, unter: <https://www.google.de/maps/@51.3190286,9.5002737,309a,35y,44.44h,60.02t/data=!3m1!1e3> (aufgerufen am 13.10.2017)

Gebäude Ingenieurwissenschaften III am „Blauen Tor“



Schülerverhalten versus Studierendenverhalten

Typisches Schülerverhalten, das Sie sich so schnell wie möglich **abgewöhnen** sollten:

- ✓ Die Scheu, gegenüber den Lehrenden aufzufallen.
- ✓ Die Initiative immer von den Lehrenden zu erwarten.
- ✓ Darauf zu warten, dass man über alles Nötige informiert wird.
- ✓ Für sich selbst und den eigenen Lernfortschritt nur bedingt Verantwortung zu übernehmen.
- ✓ Als Zeithorizont nur von Klausur zu Klausur zu denken.
- ✓ Vor sich her zu schieben, bestimmten Stoff zu lernen, bis es fast zu spät ist.
- ✓ Das Studium als lästige Pflicht, Freizeit dagegen als Erfüllung persönlicher Wünsche voneinander zu trennen.

Notwendiges Studierendenverhalten, das Sie sich so schnell wie möglich **angewöhnen** sollten:

- ✓ Intellektuelle Neugier, Wissensdurst entwickeln.
- ✓ Aktiv Informationen sammeln, auf die Lehrenden zugehen.
- ✓ Verantwortung für den persönlichen Lernfortschritt übernehmen.
- ✓ Selbstverantwortung bedeutet auch, sich um die äußeren Bedingungen des Lernens zu kümmern.
- ✓ Prüfungen dienen dem Schutz der Menschen, die später von Ihnen fachlich abhängig sind. Für diese tragen Sie eine Verantwortung.
- ✓ Fragen, fragen, fragen!

Quelle: IWBB Bielefeld, 2005

Herzlich willkommen, viel Freude und viel Erfolg!

